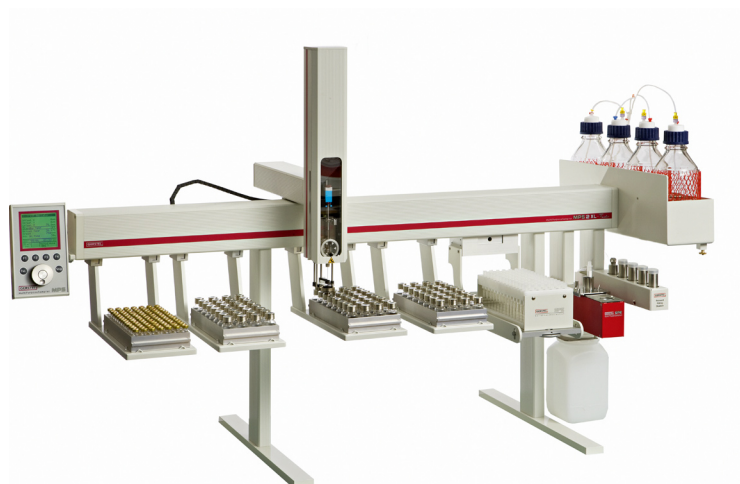



GERSTEL


SolidPhaseExtraction

SPE

Technische Daten

Anwendungsbereich

Autosampler für die automatisierte Festphasenextraktion SPE. Konditionierung, Extraktion und Elution erfolgen in einem geschlossenen System über Standardkartuschen. Die Chromatographische Analyse per GC oder LC findet wahlweise im Anschluss an die SPE oder zu einem späteren Zeitpunkt statt.

Systemkonfiguration

- kompatibel mit allen gängigen GC- und LC-Systemen
- Automatisierung mittels MultiPurposeSampler GERSTEL MPS
- inklusive 4-fach Lösungsmittelstation GERSTEL Solvent-FillingStation SFS

Automatisierbare SPE-Schritte

- Konditionierung der Kartusche
- Beladen der Kartusche
- Trocknen der Kartusche
- Elution
- Eindampfen des Eluates, inklusive Schütteln
- Wiederaufnahmen des Eluates, inklusive Schütteln
- Umlösen
- Aufkonzentrieren

Kartuschentypen

- Standardkartuschen mit GERSTEL-Transportadapter
- 1 mL, 3 mL und 6 mL
- Packungshöhe inklusive Fritten
4,5 ... 23 mm (für 1 mL- und 3 mL-Kartuschen)
9,5 ... 23 mm (für 6 mL-Kartuschen)
- detaillierte Informationen in separatem Flyer

Kapazität

- 72 × 6-mL-Kartuschen
- 98 × 3-mL-Kartuschen
- 98 × 1-mL-Kartuschen

Proben-Vials

- 2 mL, 4 mL oder 10 mL

Probenvolumen

- max. 8 mL pro Vial
- Aufteilung einer Probe auf mehrere Vials möglich

Elutions-Vial

- 2 mL, 4 mL oder 10 mL

Spritzen

- 1 mL oder 2,5 mL, mit Gasanschluss
- Gesamtinjektionsvolumen nicht begrenzt durch Spritzenvolumen, da Mehrfachinjektionen möglich

Injektionsvolumen

- 10% des Spritzenvolumens
- für LC kleinere Volumina mit Probenschleifen und Überfüllungstechnik injizierbar

Beladungsgeschwindigkeit

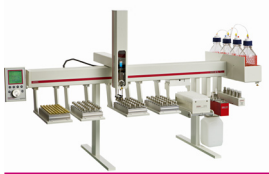
- 10 ... 250 μ L/s

Eindampftemperatur

- RT ... 120 °C

Schüttelgeschwindigkeit

- 250 ... 750 Upm



SolidPhaseExtraction SPE

Steuerung

- über die GERSTEL MAESTRO-Software, wahlweise integriert in die Agilent ChemStation-Software oder im Stand-Alone-Betrieb
- bei Integration nur eine Sequenztabelle für das Gesamtsystem
- Zusammenstellung von Probenverarbeitungsschritten per Mausklick
- Verschachtelung von SPE-Schritten und chromatographischem Lauf sorgt für optimale Produktivität

Betriebsbedingungen

- 20 ... 35 °C
- rel. Luftfeuchtigkeit max. 50-60%, nicht kondensierend
- max. 4615 m über NN

Lagerbedingungen

- 5 ... 40 °C
- rel. Luftfeuchtigkeit max. 90%, nicht kondensierend
- max. 4615 m über NN

SPE-Station

- Abmessungen 22,5 × 9 × 26 cm (H × B × T)
- Gewicht 1,7 kg